



CARDIS Reynolds GmbH

FORMEL 1 evolution

Dokumentation Version 2024.4

Stand 27. September 2024



Inhalt

WICHTIGE HINWEISE ZU DIESER VERSION	2
Hinweise zum Update	2
Themenschwerpunkte	2
Ablauf	2
FORMEL 1 evolution	2
Schnittstellen	2
BBj-Restart	2
Audit-Logging Jobs.....	3
Allgemeine Hinweise	3
Neue Version	3
Warum Exklusivzugriff?	3
Neustart BBj-Service	3
VMware Snapshot	3
FORMEL 1 evolution	4
Fahrzeugstamm	4
Protokollierung GWM	4
*BMW Group	4
New DBS	4
Retail Sales Portal (RSP) via API.....	4
Gewerblich selbständig / RSP	4

WICHTIGE HINWEISE ZU DIESER VERSION

Hinweise zum Update

- Wir empfehlen bereitgestellte Updates zeitnah / umgehend einzuspielen, da – außer den nachfolgend beschriebenen Erweiterungen – immer Programmanpassungen im Rahmen der Qualitätssicherung / -verbesserung enthalten sind.
- Vor dem Update ist eine FORMEL 1-Datensicherung durchzuführen.
- Das Update benötigt Exklusivzugriff.
- Mit dem Hintergrund „Exklusivzugriff“ ist es empfehlenswert, vor dem Update den Server neu zu starten.
- Es darf kein Anwender angemeldet sein - das Update kann sonst nicht gestartet werden.
- Während des Updatelaufes kann sich kein Anwender neu anmelden.
- Sollte es bei einem Update unerwartet zu einem Fehler / Problemen kommen, wenden Sie sich bitte an die Hotline von CARDIS Reynolds.

Themenschwerpunkte

Es wird grundsätzlich empfohlen, die gesamte Dokumentation aufmerksam zu lesen und an beteiligte Bereiche weiterzuleiten.

Besonders beachtenswerte Themen sind im Inhaltsverzeichnis gesondert durch * markiert.

Ablauf

FORMEL 1 evolution

Das bereitgestellte Update kann über den Menüpunkt „Systemmanagement > FORMEL 1 Update“ verarbeitet werden. Nach dem Aufruf dieses Menüpunktes erfolgt die Meldung „Grafische Oberfläche wird automatisch geschlossen und Update gestartet“. Dieser Hinweis ist mit „Weiter“ zu bestätigen. In der sich jetzt öffnenden Übersicht werden die zur Verfügung stehenden Updates angezeigt. Nach der Selektion des Updates und „Update starten“ bzw. <F8> startet die Aktualisierung.

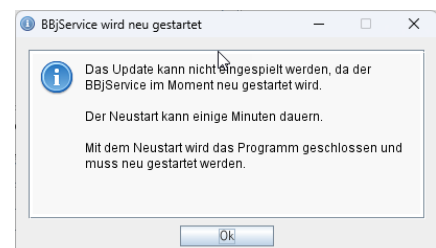
Schnittstellen

Im Normalfall werden die Schnittstellen im Rahmen des Updateprozesses durch das System automatisch gestoppt und nach erfolgtem Update wieder gestartet.

BBj-Restart

Im Rahmen der Vorarbeiten des Updates erfolgt eine Prüfung, ob der BBj-Service sich aktuell im Modus „Restart“ befindet.

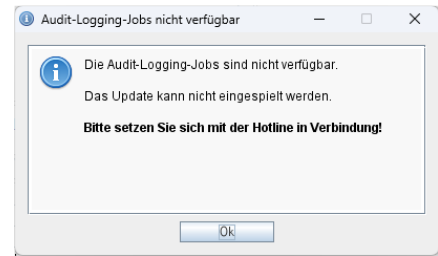
Sollte dies der Fall sein, erfolgt eine entsprechende Meldung.



Audit-Logging Jobs

Im Rahmen der Vorarbeiten des Updates erfolgt eine Prüfung, ob die Audit-Logging Jobs korrekt laufen.

Sollte dies nicht der Fall sein, erfolgt eine entsprechende Meldung.



WICHTIG:

Sollte diese Meldung erfolgen, wenden Sie sich bitte an die Hotline von CARDIS Reynolds.

Allgemeine Hinweise

Neue Version

Dieses Update aktualisiert das System von Version 2024.3.2 auf Version **2024.4**.

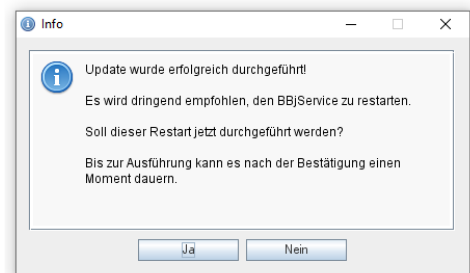
Warum Exklusivzugriff?

Sind in einem Update Dateiumbauten / Datenbankänderungen enthalten, ist es erforderlich, dass diese dem Updateprogramm exklusiv zur Verfügung stehen, um zu gewährleisten, dass dies korrekt erfolgen kann. Das Updateprogramm prüft vor dem Einspielen, ob diese Voraussetzung auf dem System gegeben ist.

Sind noch Benutzer angemeldet bzw. nicht alle Schnittstellen beendet, wird in einem Auswahlfenster darauf hingewiesen.

Neustart BBJ-Service

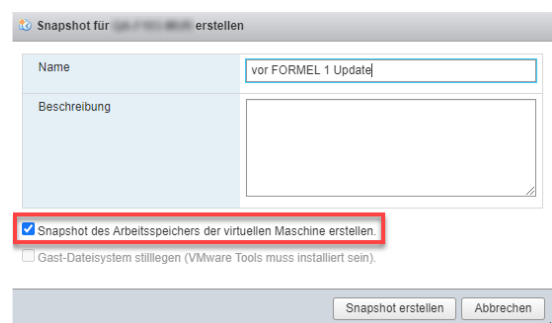
Sind in einem Update Änderungen enthalten, die es erfordern, dass nach dem Update der BBJ-Service neu gestartet werden muss, erfolgt am Ende des Updates eine entsprechende Meldung, die dann mit „Ja“ zu bestätigen ist.



VMware Snapshot

Wenn Sie vor dem Update einen VMware Snapshot erstellen wollen, aktivieren Sie bitte unbedingt den Haken bei „Snapshot des Arbeitsspeichers der virtuellen Maschine erstellen“.

Sollten Sie widererwartend diesen Snapshot zurückspielen müssen, entsteht dadurch kein Serverabsturz, da auch alle Informationen aus dem Arbeitsspeicher in dem Snapshot gespeichert wurden.



WICHTIG

Wenn das Update erfolgreich eingespielt wurde, ist der Snapshot unbedingt zu löschen.

Fahrzeugstamm

Protokollierung GWM

Die Änderungsprotokollierung dieses Menüpunktes wurde erweitert, so dass bei aktiver GWM-Schnittstelle jetzt auch Änderungen aus den GWM – Feldern protokolliert werden.

Der Aufruf erfolgt über die Menüleiste „Bearbeiten > Änderungsprotokoll“ bzw. <F5>.

*BMW Group

New DBS

Im Rahmen der Pilotierung des Projektes „Kontenrahmenerweiterung im Agentursystem“ wurde der Hauptmenüpunkt „Statistiken“ um das Programm „New DBS“ erweitert.

Weitere Informationen folgen zu einem späteren Zeitpunkt.

Retail Sales Portal (RSP) via API

Mit diesem Update werden die technischen Voraussetzungen zur Installation der RSP - API bereitgestellt. Diese API ist insbesondere für eine effiziente Kommunikation mit RSP im Rahmen des Agenturmodells essenziell.

Gewerblich selbständig / RSP

Bei Aktivierung der RSP – API werden die Daten wie folgt umgebaut:

1. Gewerblich selbstständige Kunden werden von der Kundenart „F - Firma“ auf die Kundenart „P - Privat“ migriert.
Die gewerblich selbstständigen Kunden werden somit im Rahmen der neuen RSP - API als Privatkunden, statt wie bisher als Firmenkunden synchronisiert.
2. Das Feld „Name“ wird hierbei analog zur Migration des Feldes „Name1“ zu Vor- / Nachname auf diese beiden Felder aufgeteilt.
3. Ein Protokoll der geänderten Daten liegt unter „trans/crm_gewerbl_selbst_protokoll“.

Zu erkennen sind diese Kunden nach wie vor an der Checkbox „Gewerblich selbst.“ im herstellerspezifischen Bereich für BMW im Kundenstamm.

Pilotierung

Im Rahmen des Updates werden die oben aufgeführten Punkte automatisch durchgeführt, wenn die RSP - API bereits aktiv ist.