



CARDIS Reynolds GmbH

FORMEL 1 evolution

Dokumentation Version 2024.4.1

Inhalt

WICHTIGE HINWEISE ZU DIESER VERSION	2
Hinweise zum Update.....	2
Themenschwerpunkte	2
Ablauf.....	2
FORMEL 1 evolution	2
Schnittstellen	2
BBj-Restart.....	2
Audit-Logging Jobs.....	3
Allgemeine Hinweise	3
Neue Version	3
Warum Exklusivzugriff?.....	3
Neustart BBj-Service.....	3
VMware Snapshot	3
FORMEL 1 evolution	4
*Korrekturen	4
Allgemein.....	4

WICHTIGE HINWEISE ZU DIESER VERSION

Hinweise zum Update

- Wir empfehlen bereitgestellte Updates zeitnah / umgehend einzuspielen, da – außer den nachfolgend beschriebenen Erweiterungen – immer Programmanpassungen im Rahmen der Qualitätssicherung / -verbesserung enthalten sind.
- Das Update kann im laufenden Betrieb eingespielt werden.
- Sollte es bei einem Update unerwartet zu einem Fehler / Problemen kommen, wenden Sie sich bitte an die Hotline von CARDIS Reynolds.

Themenschwerpunkte

Es wird grundsätzlich empfohlen, die gesamte Dokumentation aufmerksam zu lesen und an beteiligte Bereiche weiterzuleiten.

Besonders beachtenswerte Themen sind im Inhaltsverzeichnis gesondert durch * markiert.

Ablauf

FORMEL 1 evolution

Das bereitgestellte Update kann über den Menüpunkt „Systemmanagement > FORMEL 1 Update“ verarbeitet werden. Nach dem Aufruf dieses Menüpunktes erfolgt die Meldung „Grafische Oberfläche wird automatisch geschlossen und Update gestartet“. Dieser Hinweis ist mit „Weiter“ zu bestätigen. In der sich jetzt öffnenden Übersicht werden die zur Verfügung stehenden Updates angezeigt. Nach der Selektion des Updates und „Update starten“ bzw. <F8> startet die Aktualisierung.

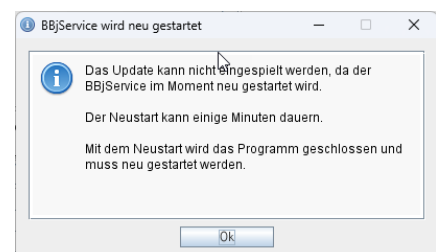
Schnittstellen

Im Normalfall werden die Schnittstellen im Rahmen des Updateprozesses durch das System automatisch gestoppt und nach erfolgreichem Update wieder gestartet.

BBj-Restart

Im Rahmen der Vorarbeiten des Updates erfolgt eine Prüfung, ob der BBj-Service sich aktuell im Modus „Restart“ befindet.

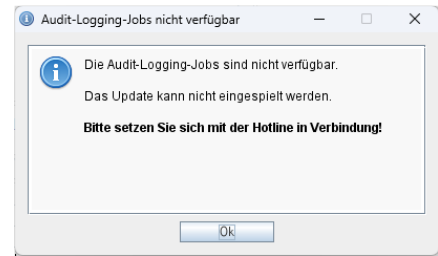
Sollte dies der Fall sein, erfolgt eine entsprechende Meldung.



Audit-Logging Jobs

Im Rahmen der Vorarbeiten des Updates erfolgt eine Prüfung, ob die Audit-Logging Jobs korrekt laufen.

Sollte dies nicht der Fall sein, erfolgt eine entsprechende Meldung.



WICHTIG:

Sollte diese Meldung erfolgen, wenden Sie sich bitte an die Hotline von CARDIS Reynolds.

Allgemeine Hinweise

Neue Version

Dieses Update aktualisiert das System von Version 2024.4 auf Version **2024.4.1**.

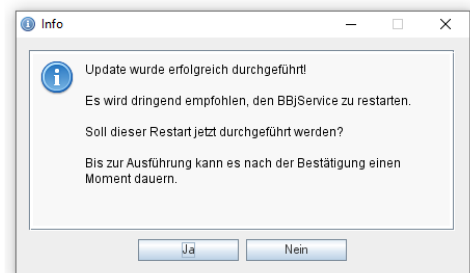
Warum Exklusivzugriff?

Sind in einem Update Dateiumbauten / Datenbankänderungen enthalten, ist es erforderlich, dass diese dem Updateprogramm exklusiv zur Verfügung stehen, um zu gewährleisten, dass dies korrekt erfolgen kann. Das Updateprogramm prüft vor dem Einspielen, ob diese Voraussetzung auf dem System gegeben ist.

Sind noch Benutzer angemeldet bzw. nicht alle Schnittstellen beendet, wird in einem Auswahlfenster darauf hingewiesen.

Neustart BBJ-Service

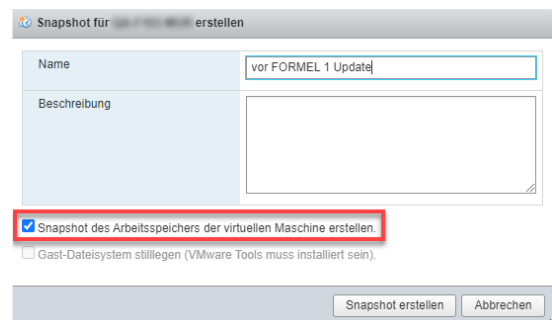
Sind in einem Update Änderungen enthalten, die es erfordern, dass nach dem Update der BBJ-Service neu gestartet werden muss, erfolgt am Ende des Updates eine entsprechende Meldung, die dann mit „Ja“ zu bestätigen ist.



VMware Snapshot

Wenn Sie vor dem Update einen VMware Snapshot erstellen wollen, aktivieren Sie bitte unbedingt den Haken bei „Snapshot des Arbeitsspeichers der virtuellen Maschine erstellen“.

Sollten Sie widererwartend diesen Snapshot zurückspielen müssen, entsteht dadurch kein Serverabsturz, da auch alle Informationen aus dem Arbeitsspeicher in dem Snapshot gespeichert wurden.



WICHTIG

Wenn das Update erfolgreich eingespielt wurde, ist der Snapshot unbedingt zu löschen.

*Korrekturen

Allgemein

Dieses Update beinhaltet wichtige Korrekturen für die Version 2024.4. U. a. sind die folgenden Korrekturen enthalten:

[Vergabe der Auftragsnummern](#)

Unter Umständen konnte es dazu kommen, dass bei der Vergabe der nächsten Auftragsnummer der Auftragsnummernkreis zurückgesetzt wurde.

[Geschäftsfälle Kasse](#)

Unter Umständen konnten in der Kasse keine Geschäftsfälle mehr verwendet werden.